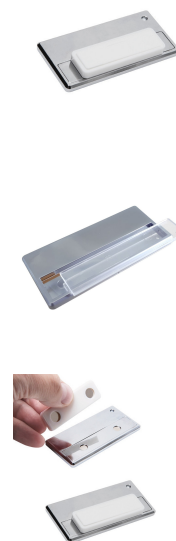


BADGE06

Targhette identificative porta badge con calamita

<https://www.danielihoreca.it/p/targhette-identificative-porta-badge-con-calamita-568>



Targhette identificative in alluminio riutilizzabili con calamita. Badge portanome con aggancio magnetico per identificare il personale.

Dimensioni (LxHxP)

Dimensioni BADGE06 7x3,4x1 cm

Area visibile

6,4x1,6 cm